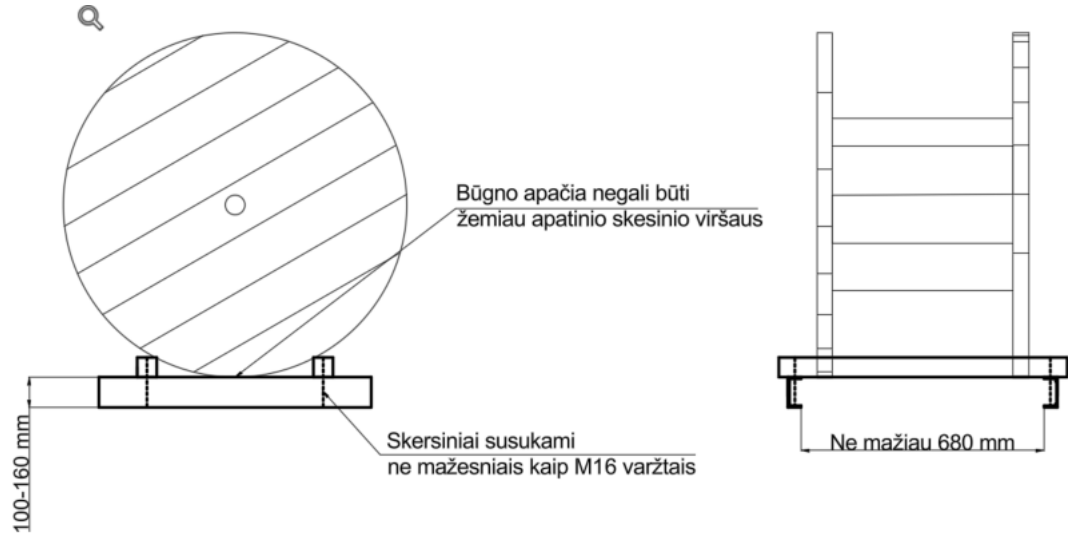


## PERDAVIMO TINKLO REZERVO GRĮŽTAMŲJŲ MEDŽIAGŲ PARENGIMO SAUGOJIMUI REIKALAVIMAI

**Oro linijų laidai, žaibosaugos trosai ir žaibosaugos trosai su šviesolaidiniu kabeliu.**

Grįžtamieji laidai, ŽT ir ŽTŠK suvyniojami ant medinių būgnų, būgnai uždedami ant metalinių rėmų, kurių pavyzdys pateikiamas 1 pav.



1 pav. Būgno rėmo pavyzdys

### Linijinė armatūra

Grįžtamosios 110-400 kV izoliatorių girliandos su stikliniais izoliatoriais, turi būti visiškai išardytos, atskiri elementai pagal tipus sudedami į atskiras dėžes, kurių pavyzdys pateikiamas 2 pav. Dėžės uždengiamos drėgmei atsparios faneros arba plastikiniais dangčiais.



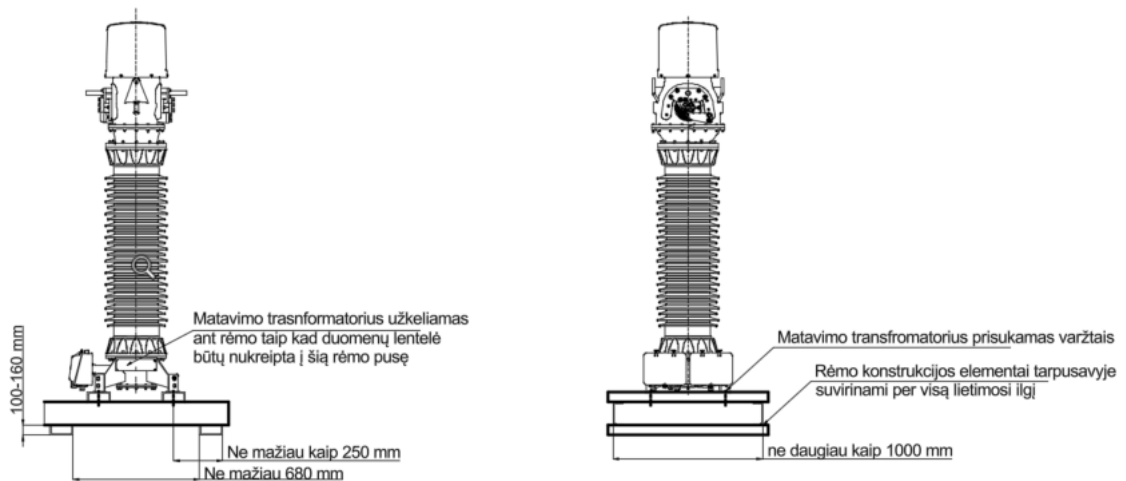
2 pav. Medinės dėžės pavyzdys

## Metalinės atramos ir konstrukcijos

Išardomos visos grįžtamųjų 110-400 kV metalinių atramų varžtinės jungtys. Metaliniai elementai surūšiuojami pagal tipus ir sandėliavimui perduodami ant sudėti medinių skersinių. Metaliniai kampuočiai rietuvėse turi būti atskirti vienas nuo kito virvėmis ar kitu panašiu būdu, apsaugant kampuočius nuo trinties. Smulkesni elementai gali būti sudedami į 2 pav. nurodyta medinę dėžę. Atramos varžtai surūšiuojami į atskiras medines arba plastikines dėžes sukraunant jas ant medinės Euro tipo paletės.

## Matavimo transformatoriai

Grįžtamieji 110-400 kV matavimo transformatoriai uždedami ant metalinių rėmų, kurių pavyzdys pateikiamas 3 pav. Žemesnės įtampos matavimo transformatoriai sudedami ant medinių EURO tipo padėklų, matavimo transformatorius prie padėklo pritvirtinamas medsraigčiais.



3 pav. matavimo transformatorių rėmo pavyzdys

## Dujiniai jungtuvai

Grįžtamieji 110 kV dujiniai jungtuvai sumontuojami ant rėmo pagal 4 pav. pateiktą pavyzdį



4 pav. 110 kV dujinio jungtuvo pavyzdys

### **Viršįtampių ribotuvai**

Grįžtamieji 110 kV viršįtampių ribotuvai montuojami ant medinių EURO tipo padėklų, ribotuvai vertikaliaje pozicijoje prie padėklo pritvirtinami medsaigčiais.

Grįžtamieji 330-400 kV viršįtampių ribotuvai montuojami ant medinių konstrukcijų, leidžiančių konstrukciją vežti su standartiniu palečių vežimėliu. Ribotuvai prie konstrukcijų pritvirtinami plastikinėmis įtempiamomis juostomis. Registratoriai ir tvirtinimo elementai prie viršįtampio ribotuvių pritvirtinami plastikiniais dirželiais.

### **Skyrikliai**

Grįžtamieji 110-400 kV skyrikliai nuimami nuo metalinio rėmo ir tvirtinami ant medinių konstrukcijų leidžiančių konstrukciją vežti su standartiniu palečių vežimėliu. Skyriklių pavaros dedamos atskirai ant EURO tipo padėklo.

### **Atraminiai izoliatoriai**

Grįžtamieji 110-400 kV porcelianiniai atraminiai izoliatoriai sudedami ant medinių EURO tipo padėklų horizontalioje pozicijoje, prie padėklo juos tvirtinant plastikinėmis įtempiamomis juostomis. Izoliatoriai ant padėklo gali būti dedami keliais aukštais išlaikant bendrą stabilumą, tarp izoliatorių įdedant medinius tarpus. Grįžtamieji 110-400 kV polimeriniai izoliatoriai sudedami ant medinių EURO tipo padėklų vertikaliaje pozicijoje, prie padėklo pritvirtinami medsaigčiais.

### **Aukščiau neišvardintos medžiagos ir įranga**

Stambios grįžtamosios medžiagos ir įranga, pvz skyriklio pavara, dedamos ant medinės Euro tipo paletės. Smulkesnės medžiagos turi būti sudedamos į 2 pav. nurodyta medinę dėžę. Didelių gabaritų įranga ir medžiagos, kurių laikymas ant medinių padėklų neracionalus, montuojamos ant specifinės medinės arba metalinės konstrukcijos.

### **Kiti reikalavimai**

Visa įranga, medžiagos ir jų supakavimas sandėliavimui turi būti suderintas su užsakovu iki jų perdavimo sandėliavimui. Rangovas aukščiau išvardintas medines pakuotes gali keisti į plastikines ilgaamžes pakuotes. Kiekviena pakuotė turi būti pažymėta laminuota popierine arba plastikine lentele su šia informacija: Tipas, kiekis, demontavimo data, objektas iš kurio demontuota įranga/medžiagos.